

 **BEAST**<sup>™</sup>  
UNLEASH THE GAME

# MANUAL DE USUARIO



## **X2 HIGH PERFORMANCE**

Marca: WILD BEAST  
Modelo: X2

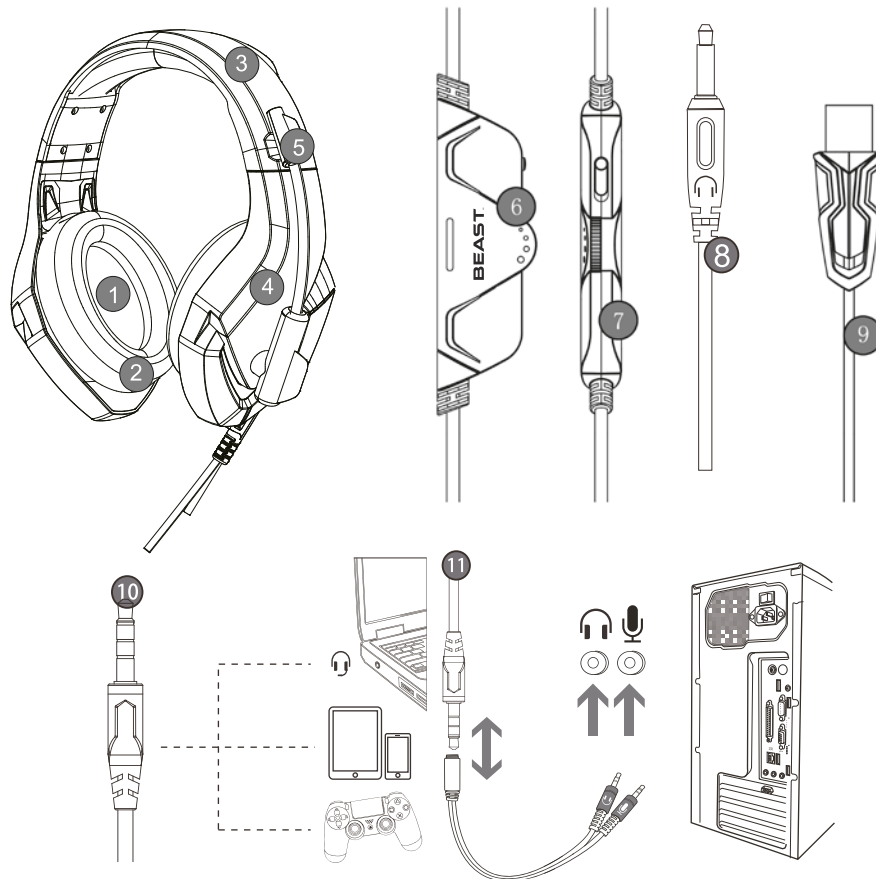
“Lea atentamente estas instrucciones antes de utilizar el producto y guarde estas instrucciones para futuras referencias”.

# MANUAL DE USUARIO

## Introducción del producto

PERFORMANCE

HIGH



**1.** Diseño liviano, diseño de diadema autoajustable, con la experiencia de uso y juego.

**2.** Las orejeras protectoras con todo incluido pueden ayudar a reducir la discapacidad auditiva con un tacto suave y delicado.

**3.** Cuentan con película de membrana ultrafina / núcleo magnético de paso alto / subwoofer estéreo envolvente.

**4.** Micrófono de alta sensibilidad con lado interno retráctil y tubo oculto, se puede ajustar a 120 grados hacia arriba y hacia abajo y ofrece una voz precisa, clara y suave.

**5.** Luz LED color Blanco.

**6.** Botón de control de volumen.

**7.** Botón de encendido / apagado del micrófono.

**8.** Interfaz de dispositivo internacional estándar (CTIA) de 3.5mm (canal derecho + / tierra - / canal izquierdo + / micrófono +)

**9.** Conexión USB utilizado para interfaz de un solo orificio.

**10.** Uso para uno o dos líneas de enlace.

**11.** Divisor Auxiliar de Audio y Micrófono a Doble Jack 3.5mm PC

## Especificaciones Técnicas

Tamaño del altavoz: 50mm  
Impedancia: 20 ± 15%k ohm  
Sensibilidad: 118dB ± 3dB  
Rango de frecuencia: 20Hz-20kHz  
Micrófono: 4.0mm x 1.7mm  
Sensibilidad del micrófono:  
-36dB ± 1dB

Auricular para videojuegos: 5Vcc  
Impedancia de micrófono: 2.2k ohm  
Direccionalidad: omni-direccional  
Longitud del cable: 2.2m ± 0.15m  
Voltaje de LED: 5Vcc ± 5%  
Corriente de trabajo: ≤100mA  
Entrada de auricular: USB+Auxiliar 3.5mm

## Instrucciones de uso

1. El auricular para videojuegos es aplicable a la interfaz de computadora de escritorio y de doble enchufe. Inserte el enchufe del auricular para videojuegos y el micrófono en la interfaz correcta de la PC. Inserte el conector USB en la interfaz USB de la computadora.
2. Generalmente, el extremo del cable y el extremo del micrófono son diseñados en el lado izquierdo, por lo tanto, use el conector del cable o el extremo del micrófono en la oreja izquierda cuando use el auricular para videojuegos.
3. Cuando use el auricular para videojuegos en la computadora, asegúrese de que el interruptor del micrófono esté encendido, luego asegúrese de que el interruptor del micrófono de la computadora esté encendido. Busque el "icono" del altavoz en la barra de tareas de la computadora y haga doble clic para ingresar al control de volumen para la configuración e ingrese a la "voz" para la configuración en el "Panel de control".
4. Asegúrese de que el volumen del auricular para videojuegos del botón de ajuste tiene el volumen mínimo y puede ajustarse al volumen apropiado.
5. Utilice el auricular para videojuegos para disfrutar de sus videojuegos favoritos.
6. Compatible con: Win7 / Wing / Win8.1 / Win10 / XP de 32 bits y 64 bits

## Preguntas frecuentes

1. Cuando se reproduce música el auricular para videojuegos, ¿se escucha el acompañamiento de la música, pero no la voz?

A) La clavija del auricular para videojuegos es del tipo de clavija cuadrupolar simple. La interfaz internacional estándar (CTIA) de 3.5mm la conexión de la clavija es canal izquierdo - canal derecho - cable de tierra - micrófono, la cual es la conexión más popular en el mercado y la aplicación más grande. Si el auricular para videojuegos está conectado a una interfaz estándar no internacional, surgirá el fenómeno del sonido de fondo solamente. Si el dispositivo de audio no es estándar internacional, se necesitara un cable adaptador.

2. Cuando se reproduce música en el auricular para videojuegos, hay sonido pero el chat de voz no funciona.

A) Al usar el auricular para videojuegos, asegúrese de que el interruptor del micrófono de control de tono del auricular para videojuegos esté encendido y asegúrese de que el micrófono funciona normalmente.

B) El enchufe del auricular para videojuegos es cuadrupolar, tipo de enchufe simple, con la función de combinación audio/voz, y es aplicable al dispositivo de audio de un solo orificio. Asegúrese de que si su dispositivo se ajusta a la interfaz de combinación de audio/voz.

C) El enchufe del auricular para videojuegos es cuadrupolar, tipo de enchufe único, mientras que su dispositivo puede ser de interfaz bipolar.

D) Con el cable adaptador bisecado de interfaz de 3.5 mm, puede usar el enchufe dual de 3.5 mm (audio y micrófono) interfaz de la computadora. Puede disfrutar de música y chat de voz al mismo tiempo.

3. Cuando se reproduce música con el auricular para videojuegos, surge el fenómeno de ruido, volumen bajo, sonido poco claro o un lado con sonido y el otro lado sin sonido.

A) Verifique si el enchufe está bien insertado en el dispositivo de interfaz.

B) El enchufe del auricular para videojuegos es de tipo cuadrupolar, de enchufe único, mientras que su dispositivo puede ser de interfaz bipolar.

## Atención

A) Disfrute de la música a un volumen moderado para evitar efectos adversos en la audición.

B) Tenga cuidado de usar el auricular para videojuegos al conducir o andar en bicicleta para no afectar su seguridad.

C) Las especificaciones del producto están sujetas a cambios sin previo aviso.

D) Si desmonta el auricular para videojuegos sin autorización, no podemos garantizar la calidad.

## Contenido

- 1 Auricular para videojuegos
- 1 Manual de Usuario
- 1 Poliza de garantía

Importado por:

Technicolor Home Entertainment Services de México S. de R.L. de C.V.

Calz. Gustavo Vildosola Castro # 1769 col. Ex ejido Coahuila

Mexicali, Baja California, México C.P. 21360

RFC: THE840815172

Telefono: (55) 5864 1700