

# PRO SYSTEM

AUDIO PROFESIONAL

DOBLE FUNCIÓN
















## Manual de usuario

Marca: WILD BEAST  
Modelo: PRO SYSTEM

Lea atentamente estas instrucciones antes de utilizar el producto y guarde estas instrucciones para futuras referencias

## Uso del control remoto

-  Elegir canción de USB/SD/Bluetooth
-  Encendido/apagado: Se utiliza para encender o apagar el bafle con reproductor digital
-  Tecla de reproducción /pausa: Reproduce o pausa música / TWS
-  Modo: Cambia el modo Aux/USB/SD/ Bluetooth / Radio
-  Anterior: Para seleccionar la canción anterior
-  Siguiente: Para seleccionar la siguiente canción
-  Cambio de modo de campo sonoro
-  Volumen +: Se utilizara para subir el volumen del bafle con reproductor digital
-  Volumen -: Se utilizara para bajar el volumen del bafle con reproductor digital
-  -  Tecla digital: selección del repertorio
-  Estación FM anterior (CH-): Cuando use el bafle con reproductor digital en modo FM, presione este botón para ir a la estación FM almacenada anteriormente.
-  Próxima estación FM (CH+): Cuando use el bafle con reproductor digital en modo FM, presione este botón para ir a la siguiente estación FM almacenada

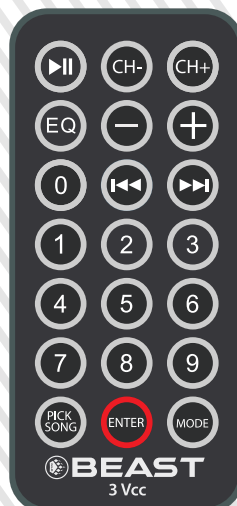


Imagen de referencia

## Introducción del panel

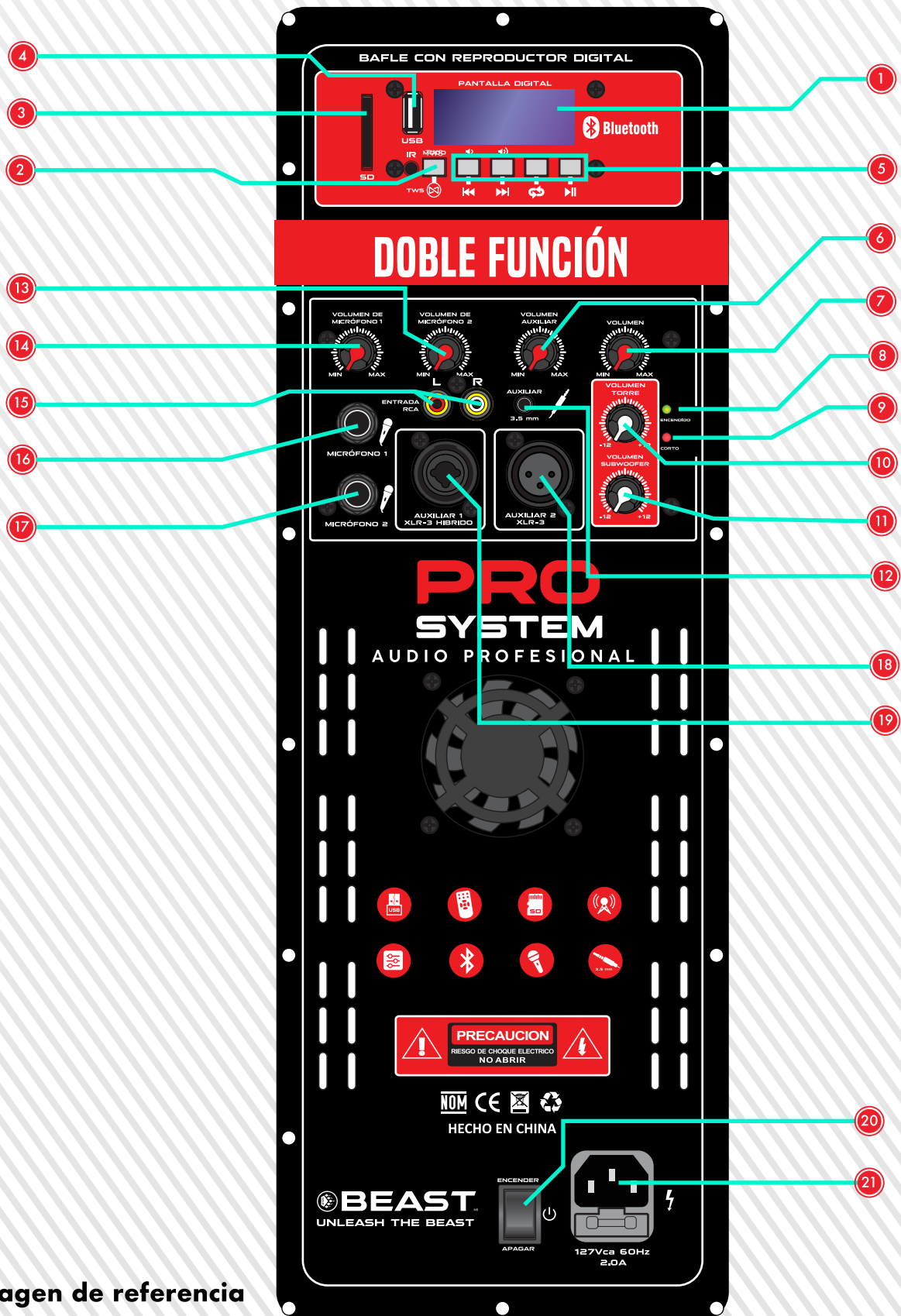


Imagen de referencia

## Controles

### 1. Pantalla Digital de 2.1" (5.33cm)

Puedes controlar tu música, también aparecerá el tiempo transcurrido de la pista y la función seleccionada.

### 2. MODO (USB / SD/ FM / Bluetooth / SISTEMA BEAST CONNECTION (TWS))

Presione modo para seleccionar USB / SD/ FM / Bluetooth para reproducir música. Si desea usar Bluetooth, simplemente presione "MODO" para seleccionar Bluetooth

Modo, luego use su dispositivo para buscar el nombre "PRO SYSTEM" para la conexión. Si quieres usar la función FM, solo presiona "MODO" para seleccionar el modo FM, luego presiona el botón "reproducir" para buscar todas las estaciones.

Introducción de la función y operación de SISTEMA BEAST CONNECTION (TWS):

A. SISTEMA BEAST CONNECTION funciona como una conexión de emparejamiento inalámbrico entre dos bafles con reproductor digital PRO SYSTEM en modo Bluetooth. Prepare dos bafles con reproductor digital "PRO SYSTEM".

B. Cuando los dos bafles con reproductor digital cambian al modo bluetooth, elija una unidad de baffle con reproductor digital como dispositivo maestro, presione el botón de función SISTEMA BEAST CONNECTION (**TWS**) en el dispositivo maestro PRO SYSTEM durante 3-5 segundos para ingresar a la función SISTEMA BEAST CONNECTION (TWS), la pantalla de visualización del dispositivo maestro mostrará "BTST", y la pantalla de visualización del dispositivo pasivo mostrará "BT" en la pantalla luego los dos bafles con reproductor digital se emparejarán y conectarán automáticamente. Cuando se escucha "dong", indica que el emparejamiento se realizó correctamente y la pantalla digital tiene un indicador de pantalla.

C. Conecte su dispositivo: abra la configuración Bluetooth del dispositivo, busque y conecte el dispositivo Bluetooth con el Nombre "PRO SYSTEM".

D. Seleccione la música desde el teléfono y disfrute del SISTEMA BEAST CONNECTION tocando en pareja con dos "PRO SYSTEM".

E. Salir de la función TWS: cambiar directamente la función de MODO.

### 3. Entrada SD

Simplemente coloque una tarjeta SD en la entrada SD luego presione el botón modo, seleccione la función de modo SD para reproducir música directamente.

### 4. Entrada USB

Simplemente coloque una memoria USB en la entrada USB luego presione el botón modo, seleccione la función de USB para reproducir música directamente.

### 5. Panel de Control

Presione brevemente el segundo botón / tercer botón: música anterior / siguiente música; Mantenga presionado el segundo botón / el tercer botón: Volumen - / Volumen + Presione el quinto botón: reproducir música o pausar música; Presione el cuarto botón: todas las canciones en orden de reproducción

### 6. VOLUMEN AUXILIAR

Controla el volumen de Auxiliar 3.5 mm / Auxiliar 1 / Auxiliar 2

### 7. VOLUMEN

Use para ajustar el nivel de todo el volumen de la señal

### 8. LED indicador ENCENDIDO:

Luz LED color verde, indica que el baffle con reproductor digital está encendido.



**9. LED indicador CORTO**

Luz LED color rojo, enciende la luz LED cuando el baffle con reproductor digital esta trabajando a máxima potencia activando un seguro de corto de corriente para evitar daños en el equipo.

**10. VOLUMEN DE TORRE**

Controla el volumen de las bocinas de 3" (7.62cm) x9

**11. VOLUMEN DE SUBWOOFER**

Controla el volumen del subwoofer 10" (25.4cm)

**12. ENTRADA AUXILIAR 3.5 mm**

Conecte su teléfono, reproductor de mp3, computadora portátil u otro dispositivo de audio a esta entrada por medio de un cable Auxiliar 3.5 mm (No incluye Cable auxiliar 3.5mm)

**13. VOLUMEN DE MICRÓFONO 2**

Controla el volumen de Micrófono 2

**14. VOLUMEN DE MICRÓFONO 1**

Controla el volumen de Micrófono 1

**15. ENTRADA DE AUDIO RCA**

El conector "RCA" funciona con un casete o un reproductor de CD en la salida principal

**16. ENTRADA DE MICRÓFONO 1**

El conector jack de 6.35 mm funciona con la entrada de micrófono 1

**17. ENTRADA DE MICRÓFONO 2**

El conector jack de 6.35 mm funciona con la entrada de micrófono 2

**18. AUXILIAR 2 XLR-3**

Conexión XLR-3 (Línea de Retorno Externa-3)

**19. AUXILIAR 1 XLR-3 HIBRIDO**

Conexión XLR-3 (Línea de Retorno Externa-3)

**20. Interruptor de ENCENDIDO / APAGADO**

ENCENDIDO / APAGADO del baffle con reproductor digital

**21. Entrada de cable de corriente**

Características eléctricas: 127Vca 60Hz 2.0A

# INSTRUCCIONES DE ENSAMBLE PARA ESTRUCTURA DE SONIDO SURROUND

## ACCESORIOS:



3 BARRAS DE BOCINAS



BASE DE CONEXIÓN



TAPA DE SUJECCIÓN



SUBWOOFER

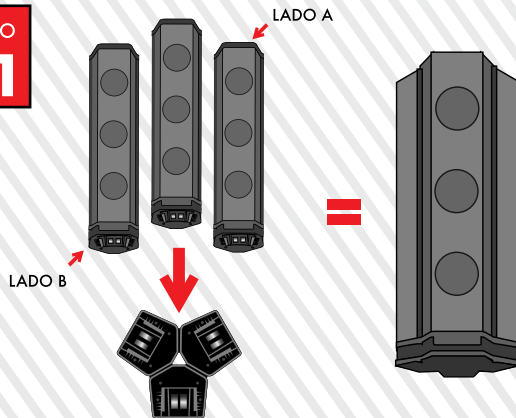


3 TORNILLOS



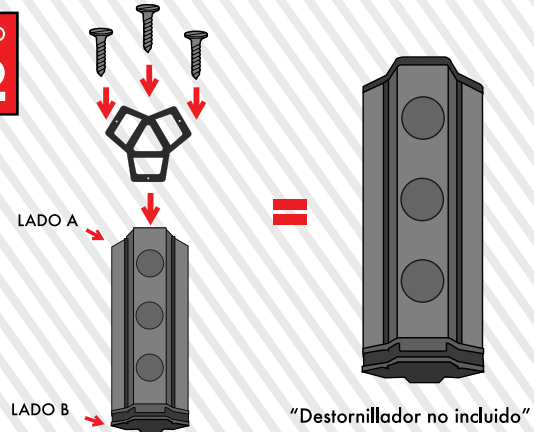
SOPORTE (CON 2 CONEXIONES JACK 6.3 mm)

PASO 1



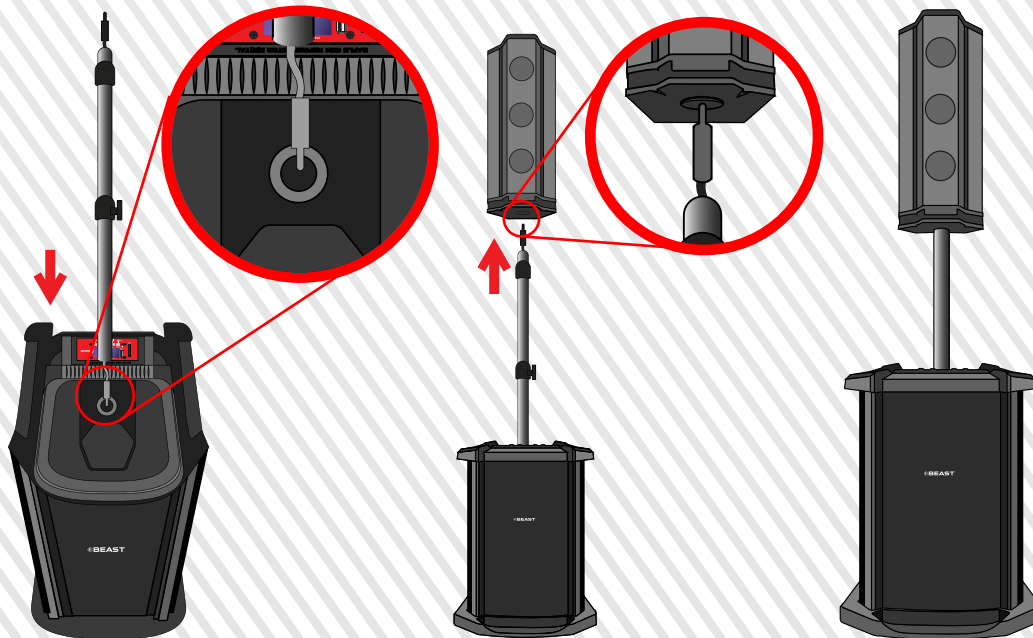
1. Coloque del (LADO B) las tres barras de bocinas con la base de conexión.
2. Asegúrese de haber realizado el ensamblé correctamente en la base de conexión.

PASO 2



1. Coloque la tapa de sujeción sobre el (LADO A) de las barras de bocinas.
2. Después coloque los tornillos con un destornillador de cruz en cada orificio de la tapa de sujeción, para asegurar las barras de bocinas a la tapa de sujeción.

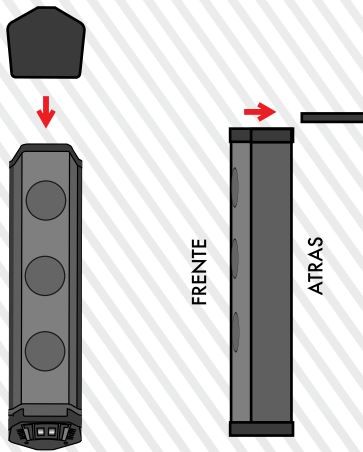
PASO 3



1. Ya que tiene ensambladas las bocinas a la base de conexión y a la tapa de sujeción, conecte el soporte por medio de la conexión JACK de 6.3mm que se encuentra en el (extremo B) del soporte a la entrada auxiliar JACK 6.3mm del SUBWOOFER.
2. Conecte las bocinas en el (extremo A) del soporte en la conexión JACK 6.3 mm y asegúrese de colocar correctamente las bocinas en el soporte.
3. Disfrute del sonido a 360 grados que le ofrece el SONIDO SURROUND del baffle con reproductor digital PRO SYSTEM.

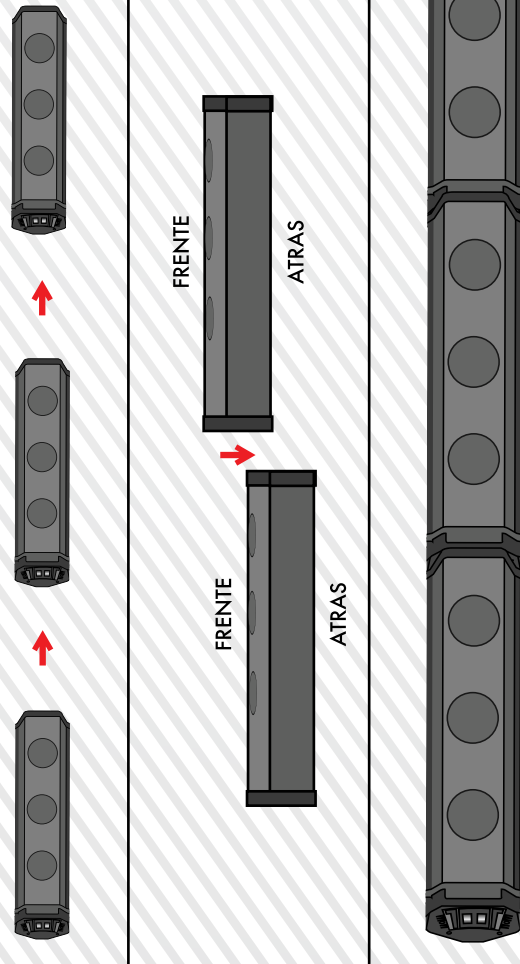
## INSTRUCCIONES DE ENSAMBLE PARA ESTRUCTURA DE SONIDO LINEAL

PASO  
**1**



1. Primero retire la tapa de la parte superior de 2 barras de bocinas.

PASO  
**2**



1. Conecte cada una de las barras de bocinas una tras otra como lo indica la ilustración.

2. Asegúrese de conectar correctamente cada barra, la conexión se debe realizar de frente hacia atrás empezando de abajo hacia arriba, formando una torre.

PASO  
**3**



1. Retire la tapa que se encuentra en la parte superior de subwoofer, deslice la tapa en dirección al panel de control para retirarla.  
2. Ya que la retiro la tapa vera la conexión que unira a la torre de bocinas.

PASO  
**4**



1. Para conectar la torre de bocinas con el SUBWOOFER deberá deslizar la torre de atrás hacia adelante del SUBWOOFER.

2. Asegúrese de hacer la conexión correctamente.

3. Disfrute del sonido cuasi-lineal que le ofrece el SONIDO LINEAL del baffle con reproductor digital PRO SYSTEM.

## Solución de problemas

Problema		Posible causa	Solución
Sin sonido (Ambos bafles con reproductor digital)		No se enciende o esta en modo de espera	Encender el altavoz
		No hay corriente en la toma de corriente	Revise la toma de corriente
Sin conexión bluetooth		El volumen principal está bajo	Sube el volumen
		No está configurada la conexión bluetooth	Configure su conexión bluetooth
		La frecuencia no responde	Escanee dispositivos cerca nuevamente y conecte bluetooth
La tarjeta SD o el puerto USB no funcionan		La tarjeta SD o el puerto USB no son compatibles	Cambia la tarjeta SD o el USB
		El formato de la canción no es compatible	Cambia la música
		Sus dispositivos no tienen música compatible	Formatear sus dispositivos de almacenamiento y copie canciones compatibles con el altavoz
Distorsión de voz		El volumen es muy alto	Baje el volumen
Zumbido		Los agudos y los bajos no están bien ajustados	Re ajuste el control de agudos y bajos
Karaoke	Sin voz	El volumen del micrófono es bajo	Ajuste el volumen del micrófono
	Ruido muy agudo	El micrófono esta demasiado cerca del altavoz	Mueve el micrófono lejos del altavoz
	No eco	El botón de eco está configurado bajo o apagado	Ajusta el control de eco



## Advertencias

1. Coloque el Baffle con reproductor digital en un lugar ventilado y mantenga la ventilación a distancia de la pared o de cualquier otra cosa, para que la ventilación no sea bloqueada.
2. No coloque el Baffle con reproductor digital cerca del fuego o de un objeto caliente.
3. Evite que el líquido caiga o fluya hacia el Baffle con reproductor digital.
4. Evite que el compresor raspe el cable de alimentación. Extraiga el cable de alimentación después de usar o cargar.
5. Desconectar inmediatamente si se descubre un olor a humo peculiar.
6. No abra el Baffle con reproductor digital sin ayuda profesional, ya que hay una instalación de alto voltaje en el interior.
7. No utilizar un líquido volátil para limpiar el Baffle con reproductor digital, como alcohol, recubrimientos, diluyentes o gasolina. Use un paño seco y limpio.

### IFT:

La operación de este equipo está sujeta a las siguientes dos condiciones:

- (1) Es posible que este equipo o dispositivo no cause interferencia perjudicial y
- (2) Este equipo o dispositivo debe aceptar cualquier interferencia, incluyendo la que pueda causar su operación no deseada.

Quando las personas duermen, necesitan un ambiente tranquilo. Por favor, apague la música o apague la unidad mientras duerme.



El signo de exclamación dentro de un triángulo equilátero hace referencia a indicaciones operativas y de mantenimiento (servicio).



El símbolo de relámpago dentro de un triángulo equilátero indica que está diseñado para alertar al usuario de la presencia de voltajes peligrosos no aislados en el interior del producto, que podrían tener la suficiente magnitud como para construir un riesgo de choque eléctrico.

Baffle con reproductor digital  
Características Eléctricas: 127Vca 60Hz 2.0A  
Batería: 12Vcc 7Ah  
Impedancia: 4 ohm  
Modelo: PRO SYSTEM

Importado por:  
Technicolor Home Entertainment Services de México S. de R.L. de C.V.  
Calz. Gustavo Vildosola Castro # 1769 col. Ex ejido Coahuila  
Mexicali, Baja California, Mexico C.P. 21360  
RFC: THE840815172  
Telefono: (55) 5864 1700