

Manual de usuario



PRO SOUND

AUDIO PROFESIONAL

MARCA: WILD BEAST
MODELO: PRO 08

Lea atentamente estas instrucciones antes de utilizar el producto y guarde estas instrucciones para futuras referencias

Uso del control remoto



Elegir canción de USB/SD/Bluetooth



Encendido/apagado: Se utiliza para encender o apagar el bafle con reproductor digital



Tecla de reproducción /pausa: Reproduce o pausa música / TWS



Modo: Cambia el modo Aux/USB/SD/ Bluetooth / Radio



Anterior: Para seleccionar la canción anterior



Siguiente: Para seleccionar la siguiente canción



Cambio de moda de campo sonoro



Volumen +: Se utilizara para subir el volumen del bafle con reproductor digital



Volumen -: Se utilizara para bajar el volumen del bafle con reproductor digital



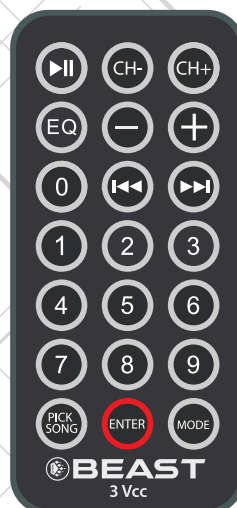
0 - 9 Tecla digital: selección del repertorio



Estación FM anterior (CH-): Cuando use el bafle con reproductor digital en moda FM, presione este botón para ir a la estación FM almacenada anteriormente.



Próxima estación FM (CH+): Cuando use el bafle con reproductor digital en modo FM, presione este botón para ir a la siguiente estación FM almacenada



Introducción del panel

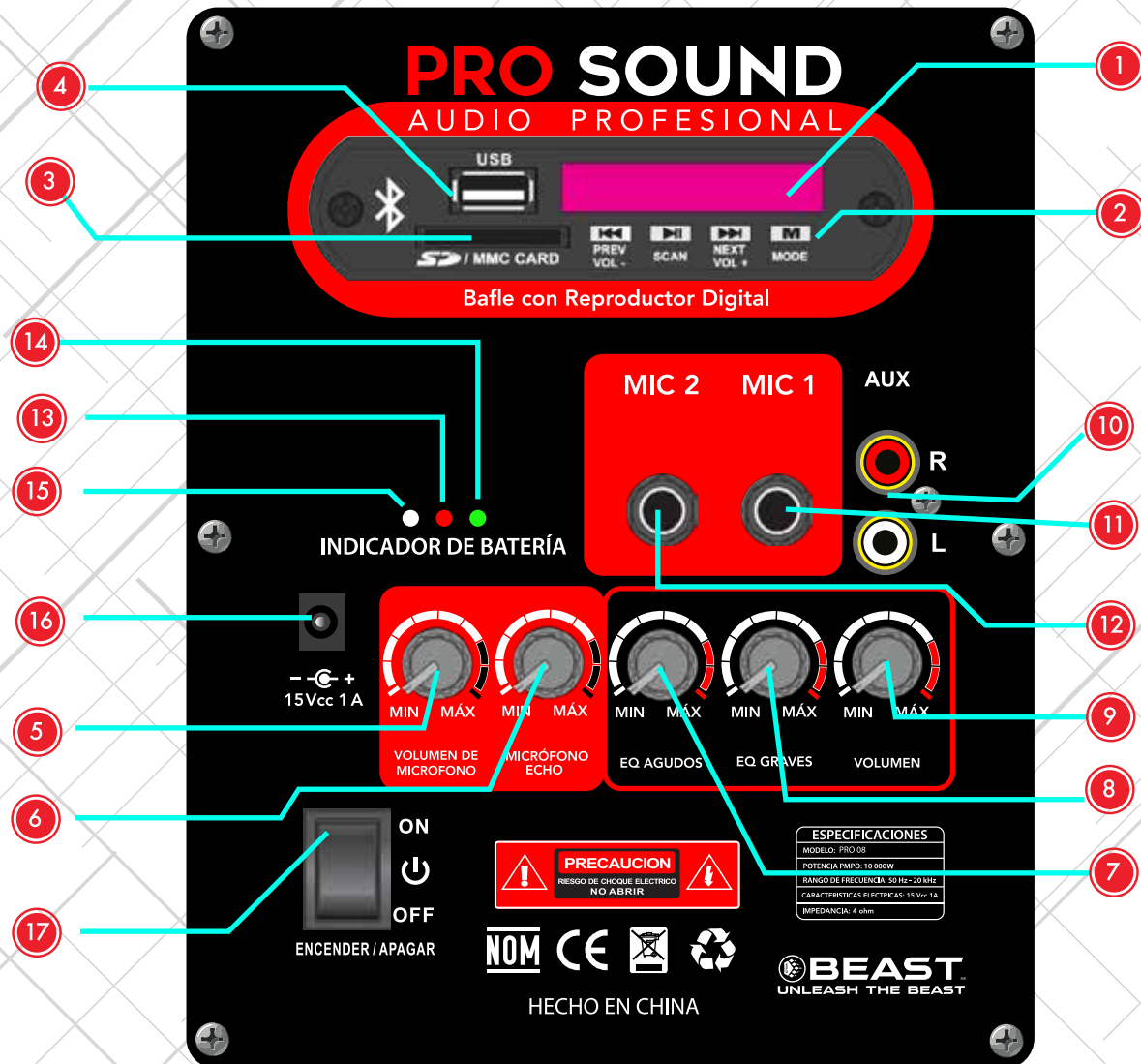


Imagen de referencia

PRO SOUND

Controles

1. Pantalla MP3

Puedes controlar tu música

2. MODO USB / SD / F.M / Bluetooth

Presione "mode" para seleccionar USB o SD /F.M / Bluetooth para reproducir música. Si desea usar Bluetooth, simplemente presione "Mode" para seleccionar Bluetooth

Modo, luego use su teléfono, ipad o ipod para buscar el nombre

"PRO 08" para la conexión. Si quieres usar F.M, solo presiona

"Modo" para seleccionar el modo F.M, luego presione el botón "reproducir" para buscar todos útiles F.M frecuencia.

3. Entrada SD

Simplemente coloque una tarjeta SD en el orificio SD, luego presione el botón "modo" al modo SD para reproducir música directamente

4. Entrada USB

Simplemente coloque una memoria USB en el orificio USB, luego presione el botón "modo" en modo USB para reproducir música directamente

5. Volumen de micrófono con cable

Se usa para ajustar el nivel del volumen de los micrófonos con cable

6. ECO

Controlar el volumen del eco de los micrófonos

7. EQ de Agudos

Se usa para ajustar el nivel de sonido de rango de alta frecuencia

8. EQ de Graves

Se usa para ajustar el nivel de sonido de rango de baja frecuencia

9. Volumen

Use para ajustar el nivel de todo el volumen de la señal

10. Entrada de Audio

El conector "RCA" funciona con un casete o un reproductor de CD en la salida principal.

11. Entrada de micrófono

El conector jack de 6.35 mm funciona con micrófono con cable mic2

12. Entrada de micrófono

El conector jack de 6.35 mm funciona con micrófono con cable mic1

13. Indicador LED

Indica que la batería del equipo esta cargando

14. Indicador LED

Indica que la carga esta completa

15. Indicador LED

Indica que la carga es baja

16. Entrada de adaptador.

Le permite conectar el adaptador de corriente con voltaje 15Vcc 1A.

17. Interruptor ON / OFF

Encendido y apagado del equipo

Solución de problemas

Problema		Posible causa	Solución
Sin sonido (Ambos bafles con reproductor digital)		No se enciende o esta en modo de espera	Encender el altavoz
		No hay corriente en la toma de corriente	Revise la toma de corriente
		El volumen principal está bajo	Sube el volumen
Sin conexión bluetooth		No está configurada la conexión bluetooth	Configure su conexión bluetooth
		La frecuencia no responde	Escanee dispositivos cerca nuevamente y conecte bluetooth
La tarjeta SD o el puerto USB no funcionan		La tarjeta SD o el puerto USB no son compatibles	Cambia la tarjeta SD o el USB
		El formato de la canción no es compatible	Cambia la música
		Sus dispositivos no tienen música compatible	Formatear sus dispositivos de almacenamiento y copie canciones compatibles con el altavoz
Distorsión de voz		El volumen es muy alto	Baje el volumen
Zumbido		Los agudos y los bajos no están bien ajustados	Re ajuste el control de agudos y bajos
Karaoke	Sin voz	El volumen del micrófono es bajo	Ajuste el volumen del micrófono
	Ruido muy agudo	El micrófono esta demasiado cerca del altavoz	Mueva el micrófono lejos del altavoz
	No eco	El botón de eco está configurado bajo o apagado	Ajusta el control de eco

Advertencias:

1. Coloque el baffle con reproductor digital en un lugar ventilado y mantenga la ventilación a distancia de la pared o de cualquier otra cosa, para que la ventilación no sea bloqueada.
2. No coloque el baffle con reproductor digital cerca del fuego o de un objeto caliente. 3. Evite que el líquido caiga o fluya hacia el altavoz.
4. Evite que el compresor raspe el cable de alimentación. Extraiga el cable de alimentación después de usar o cargar.
5. Desconecte inmediatamente si se descubre un olor a humo peculiar.
6. No abra el baffle con reproductor digital sin ayuda profesional, ya que hay una instalación de alto voltaje en el interior.
7. No utilice un líquido volátil para limpiar el baffle con reproductor digital , como alcohol, recubrimientos, diluyentes o gasolina. Use un paño seco y limpio.

SISTEMA BEAST CONNECTION (TWS)

1. Configure "modo bluetooth" en dos baffles con reproductor digital , elija un baffle con reproductor digital , mantenga presionado y presione el botón "TWS" durante 3 segundos y dos baffles con reproductor digital se conectarán entre si automáticamente.
2. Active el "bluetooth" en su teléfono celular, busque y conecte: PRO 08, se iniciará la conexión TWS, el canal R/L se reproducirá juntos.

3. Tenga en cuenta que la conexión TWS funciona solo en modo "bluetooth"

IFT: La operación de este equipo está sujeta a las siguientes dos condiciones:

- (1) Es posible que este equipo o dispositivo no cause interferencia perjudicial y
- (2) Este equipo o dispositivo debe aceptar cualquier interferencia, incluyendo la que pueda causar su operación no deseada.

Características Eléctricas:

Baffle con reproductor digital: 15 Vcc 1A

Adaptador

Entrada: 110-240 Vca 50/60 Hz 1A

Salida: 15 Vcc 1A

Impedancia: 4 ohm

Importado por:

Technicolor Home Entertainment Services de México S. de R.L. de C.V.

Calz. Gustavo Vildosola Castro # 1769 col. Ex ejido Coahuila

Mexicali, Baja California, Mexico C.P. 21360

RFC: THE840815172

Telefono: (55) 5864 1700